



Volvo Construction Equipment

# EC55C

Volvo Kompaktbagger



# GRENZEN LASSEN SICH NUR DURCHBRECHEN, WENN MAN SIE KENNT: UND ZWAR GENAU.

Wenn es um Lösungen für extreme Arbeitsanforderungen an Mensch und Maschine geht, können Sie sich auf Volvo verlassen. Wir bauen die beliebtesten Kompaktbagger der Welt. Mit der neuen Kabinenkonstruktion verbindet der Volvo EC55C mehr Kraft und Leistung mit Spitzenkomfort. Und das ist eine unschlagbare Kombination.

## Für alles bereit

Der neue EC55C verfügt über die höchsten Losbrech- und Reißkräfte in seiner Klasse. Mit seiner modernen Ausleger- und Gerätegeometrie kann sich dieser kraftvolle Kompaktbagger weiter strecken, tiefer graben und größere Höhen erreichen. Volvo hat seine bewährte Technologie weiterentwickelt und erreicht mit dem neuen Löffel- und Stiel-Design höhere Reißkräfte, wobei der seitenversetzbare Ausleger eine größere Reichweite in alle Richtungen erzielt. Der Kompaktbagger EC55C kann damit jegliche Aufgabe schnell und effektiv erledigen, vom Sortieren bis hin zum Be- und Entladen größerer Transportfahrzeuge.

## Die Arbeit in den Griff bekommen

Mit seiner hohen Leistung erzielt der EC55C vor Ort eine enorme Zugkraft. Durch eine um 10% höhere Fahrgeschwindigkeit erreicht der EC55C schneller sein Ziel. Selbst bei schnellen Löffelbewegungen ist er immer noch kraftvoll. Selbst vollbeladen und bei maximaler Höhe wird das Material sicher transportiert. Egal welche Arbeit - Sie verfügen über die Kraft und Leistung, mit der Sie selbst schweres Gelände und Steigungen bewältigen können.

## Zeitersparnis vor Ort

Pure Kraft und weiche Hydraulik sorgen für eine einzigartige Leistung, ohne Kompromisse bei der Sicherheit einzugehen. Eine feine Steuerung und die Kombination von Schwenkbewegung und Armversatz ermöglichen selbst auf engem Raum und an Böschungen ein schnelles und sicheres Arbeiten. Durch Drehen des hydraulischen Schwenkschildes wird wertvolle Zeit gespart, da das ständige Neupositionieren beim Arbeiten entfällt. Und da sich das Schild jetzt weiter vorne befindet, kann der seitenversetzbare Ausleger es leichter erreichen. Dadurch wird ein exakteres Zusammenspiel zwischen Löffel und Schild möglich.

## Immer gewinnen

Egal ob für Sie ein großartiger Allrounder oder hervorragende Einzelleistung im Vordergrund steht, beim EC55C können Sie Beides haben. Mit dem neuen Volvo-Geräteträger können Zusatzgeräte wie z.B. Volvo-Löffel oder Hydraulikhämmer schnell gewechselt werden. Aufgrund identischer Löffelanbaumaße an ECR und herkömmlichen Volvo-Baggern der gleichen Gewichtsklasse können alle Volvo-Standard-Löffel, -Greifer, -Sortierer und -Rotatoren einfach und schnell gewechselt werden. Jetzt können Sie also noch sicherer sein, dass Sie genau das richtige Werkzeug für jede Arbeit verwenden können.



- Massive Zugkraft zum Erledigen der Arbeit.



- Genaueres Zusammenspiel zwischen Löffel und Schild.



- Vielseitiger Volvo-Klammer zum Sortieren.



- Hydraulisches Schwenkschild führt durch Drehen zu Zeitersparnis.





- Bis zu 10% höhere Fahrgeschwindigkeit.
- Neuer Volvo-Geräteträger.
- Pure Kraft zum Losbrechen und Reißen.





# VOLVO-DESIGNER KENNEN DIESEN PLATZ GENAUSTENS. DEN FAHRERSITZ.

Wir bei Volvo wissen, wie stressig lange Schichten sein können. Also haben wir die Kabine des Kompaktbaggers EC55C neu gestaltet - rund um den Fahrer. Ausgezeichnete Ergonomie, geringer Geräuschpegel und hoher Komfort ergeben zusammen optimale Arbeitsbedingungen.

## Servo-Präzision

Für seine gewaltige Kraft lässt sich der EC55C erstaunlich leicht bedienen. Die Bewegungen von Zusatzgerät und Ausleger können durch Doppel-Joysticks gleichzeitig gesteuert werden. Der doppelt wirkende Gerätehydraulikkreis wird durch eine einzige Rolltaste am rechten Joystick präzise gesteuert. Durch die elektronisch proportionale Steuerung kann Richtung und Ölmenge zum Gerät genau geregelt werden - selbst bei kombinierten Arbeitsschritten wie Schwenken und Armversatz.

## Eine intelligentere Maschine

Sobald Sie es sich in der geräumigsten Kabine ihrer Art bequem gemacht haben, werden die Vorzüge offensichtlich. Rundumverglasung sorgt für hervorragende Sicht nach allen Seiten sowie nach vorn und hinten. Durch gut ablesbare Anzeigen auf der neuen Instrumententafel sind wichtige Informationen über die Maschine sofort zugänglich. Bei Gefahr von Überlastung und Überhitzung sowie bei Öldruckveränderungen oder erforderlichem Routineservice werden die Mitteilungen durch Warnlampen oder akustische Signale verstärkt.

## Von Anfang bis Ende

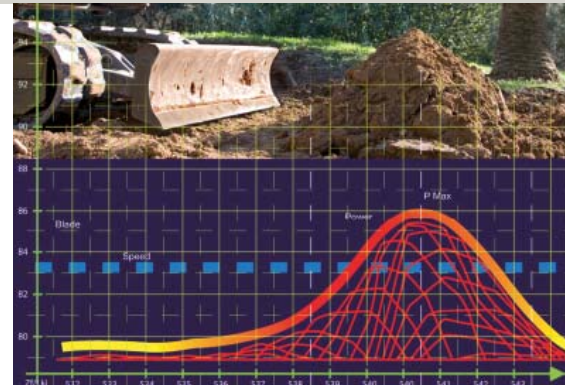
Der EC55C erzielt eine höhere Leistung und Sicherheit, indem bei Arbeiten an Böschungen, beim Planieren und Verfüllen automatisch von der hohen auf die niedrige Fahrstufe umgeschaltet wird. Mit der kombinierten Steuerung von Schwenken und Armversatz durch präzise natürliche Joystick-Bewegungen lassen sich schneller akkurate Ergebnisse erzielen. Wird der Betätigungshebel des Planierschildes nach vorn gedrückt, schaltet der Schildzylinder auf Schwimmstellung und übt beim Planieren, Verfüllen bzw. Profilieren eine gleichmäßige, minimale Kraft aus.

## Mehr Beinfreiheit zum Ausstrecken

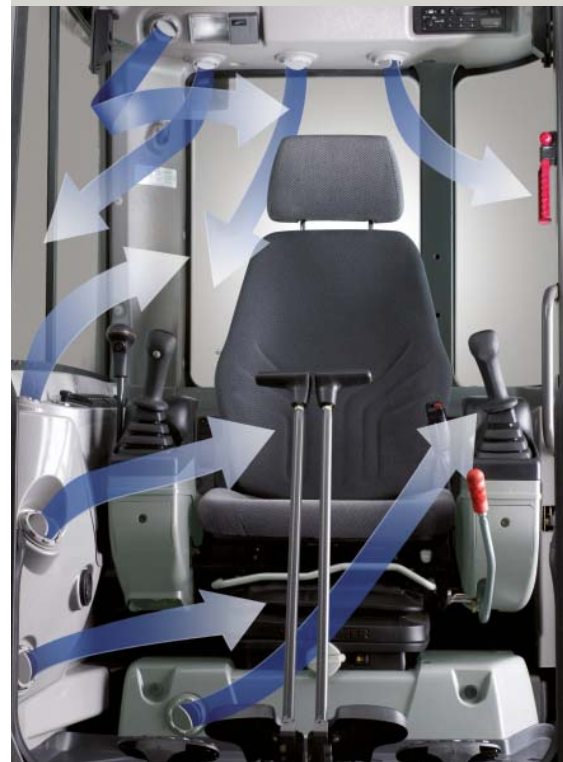
Der Volvo EC55C ist für leichteres Fahren bei häufiger intensiver Nutzung mit einem Heavy-Duty-Fahrpedal, das denen schwerer Bagger gleicht, ausgestattet. Die elektronisch proportionale Steuerung wird jedoch über den Joystick und nicht per Fußpedal betätigt. Dadurch hat Volvo sichergestellt, dass auch Fahrer mit langen Beinen auf der großzügigen Bodenfläche über ausreichend Beinfreiheit verfügen.

## Bei allen Wettern

Neben integrierter Heizung und Scheibengebläse verfügt die Kabine über eine leistungsstarke Klimaanlage. Dadurch wird das Arbeiten angenehmer, und Ermüdungserscheinungen des Fahrers werden vermieden. Egal, wie das Wetter ist, in der Kabine des EC55C ist es den ganzen Tag lang behaglich.



- Automatischer Fahrstufenwechsel (langsam/schnell).



- Durchgehende Hochleistungsklimatisierung.



- Leicht ablesbare elektronische Instrumententafel.





- Ergonomischer Joysticks mit Proportionalsteuerung. Effiziente Verbindung von Schwenken und Armversatz.



- Mehr Platz. Größerer Komfort.
- Die Schwimmstellung des Planierschildes ermöglicht schnelleres Arbeiten.



# AUF DIESE QUALITÄT KÖNNEN SIE SICH IN JEDEM FALL VERLASSEN.

Volvo hat den EC55C so gebaut, dass Sie eine maximale Investitionsrendite erzielen können. Mit Ausdauer tests unter Schwerstbedingungen wurde die Zuverlässigkeit dieser Maschine auf Herz und Nieren geprüft. Hohe Leistung und Zuverlässigkeit gehören zur Standardausrüstung.

## Zusammen in Harmonie

Da die Qualität der Arbeit letztendlich vom Fahrer abhängt, haben wir zur Vorsteuerung jeder Bewegung das Harmonie-System geschaffen. Unabhängig von der Last und der Reihenfolge der Arbeitsschritte hängt die Geschwindigkeit jeder einzelnen hydraulischen Bewegung ausschließlich vom Fahrer ab - fast so, als wären Ausleger und Geräte natürliche Verlängerungen seiner eigenen Arme.

## Konstruiert für die Ewigkeit

Für ein weiches Arbeiten, Präzision und Produktivität hat Volvo die beste auf dem Markt erhältliche Servo-Technologie verwendet. Jeder Ausleger, Stiel und Armversatz-Zylinder ist so konstruiert, dass die Zylinderstange vor Erreichen der Endlage abgebremst wird. Eine solche Endlagendämpfung verlängert nicht nur die Lebensdauer der Maschine, sondern erleichtert auch die Arbeit vor Ort.

## Eine neue Motoren-Generation

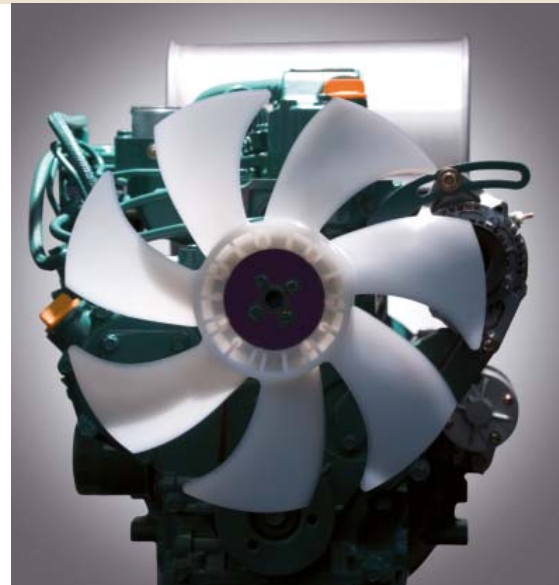
Der EC55C ist mit der neuesten Volvo-Motortechnologie ausgestattet. Die Konstruktion verbindet Spitzenleistung und Wirtschaftlichkeit eines Dieselmotors mit niedrigerem Schadstoffausstoß und Geräuschpegel. Gleichzeitig stellt der Motor all die Kraft zur Verfügung, die der EC55C zur effektiven Bewältigung der Arbeit über seine gesamte lange produktive Lebenszeit benötigt.

## Qualitätskonstruktion

Durch seine Qualitätskonstruktion verfügt der EC55C über eine Ausstattung, die man normalerweise von einer schwereren Maschine erwarten würde. Der X-förmige Unterwagen verteilt die Last auf die Längsträger. Das verleiht der Konstruktion höhere Steifigkeit und Festigkeit, ohne zusätzliches Gewicht oder Verstärkungen. Das Ergebnis? Eine gleichmäßigere Leistung. Sowohl obere als auch untere Schiebefenster können vollständig geöffnet werden und unterhalb des Kabinendachs gesichert werden, ohne dass der untere Rahmen demontiert werden muss.

## Garantierte Zuverlässigkeit

Damit die elektrischen Schaltkreise des EC55C auch bei Schlamm, Wolkenbrüchen und sogar beim Abspritzen mit Hochdruckreiniger trocken bleiben, sind sie durchgehend mit wasserdichten Verbindungen ausgestattet. Dazu garantiert die patentierte Volvo-ORFS (O Ring Face Seal)-Technologie, dass die hydraulischen Verbindungen absolut dicht sind - und auch bleiben. Trotz Druckspitzen, Vibrationen und Verdrehen. Denn wenn es um effektive Wartung geht, ist Vorbeugen immer besser als Heilen.



- Motorkonstruktion für Spitzenleistungen.



- Intelligentes Löffel-Design.



- Verstärkte Struktur zur effektiven Lastverteilung.





- Für zusätzlichen Komfort können Fenster vollständig geöffnet werden.
- Qualitäts-Steckverbinder verringern Servicekosten.
- Graben, Beladen und präzise Erdarbeiten in perfekter Harmonie.





# SICHERHEITS-KNOWHOW.

Wenn Sie für die Arbeit mit wertvollem Gerät unter schwierigen, und manchmal sogar gefährlichen, Bedingungen vor Ort verantwortlich sind, können Sie sich keinen Fehler leisten. Bei Volvo steht die Fahrersicherheit immer an erster Stelle. Dazu kommen bei uns jedoch weitere Vorzüge für das gesamte Arbeitsumfeld.

## Betriebsicherheit

Der Sicherheitsgurt passt wie angegossen und wird zum Schutz von Gurt und Verschluss sicher aufgerollt, wenn er nicht vom Fahrer verwendet wird. Bei Volvo gehört Sicherheit immer zur serienmäßigen Ausstattung. Auch Kabine und Kabinendach sind beim Volvo so geschützt, dass sie die normalen Standards seiner Maschinenklasse übertreffen. Schutz gegen fallende Gegenstände, Überroll- und Umkippschutz sowie die Erfüllung von FOPS 1, ROPS und TOPS gehören alle zum standardmäßigen Sicherheitspaket von Volvo.

## Mehr sehen. Mehr hören.

Alle vier Seiten der abgerundeten Kabine des EC55C sind voll verglast. Eine einzige schmale Säule sorgt für einen unverstellten Blick nach hinten. Die Positionierung der Maschine bzw. das Arbeiten auf beengter Fläche ist einfacher und sicherer. Der Geräuschpegel in der Kabine ist geringer als der in der EU-Bestimmung festgesetzte Wert, die elastische Lagerung der Kabine verringert den Lärmpegel. Der Fahrer ist weniger Hitze und Vibrationen ausgesetzt. Moderne Isolierungsmaterialien schützen den Fahrer noch stärker vor Lärm und Hitze. Das Ergebnis ist ein sicheres, ruhiges und komfortables Arbeitsumfeld.

## Verringerter Schadstoffausstoß

Nicht nur der Fahrer ist Nutznießer des weichen und ruhigen Betriebs des EC55C. In abgeschlossenen Arbeitsräumen und in Stadtgebieten kommt es durch den EC55C zu nur minimalen Belästigungen. Der Volvo-Motor mit Direkteinspritzung erfüllt die strengen Emissions-Standards. Gleichzeitig verfügt er aber über das Ansprechverhalten und die Leistung, die der Fahrer von ihm verlangt. Dadurch kann man den Leerlauf verwenden, ohne Abstriche an der Produktivität machen zu müssen - wenn der Fahrer 5 Sekunden oder länger kein Bedienelement betätigt, schaltet der Motor in den Leerlauf. Sobald ein Bedienelement betätigt wird, ist die volle Kraft wieder da. Sofort. Das Ergebnis? Geringerer Geräuschpegel, Schadstoffausstoß und Kraftstoffverbrauch.

## Sicherheitsverriegelung

Die Verriegelung der Betätigungselemente schützt den Fahrer beim Betreten oder Verlassen der Kabine. Ein einfaches Anheben der Konsole verriegelt automatisch Ausrüstung, Armversatz und Fahrhebel.



- Verriegelung der Betätigungselemente verhindert Unfälle.



- Warnung bei nicht angelegtem Sicherheitsgurt.

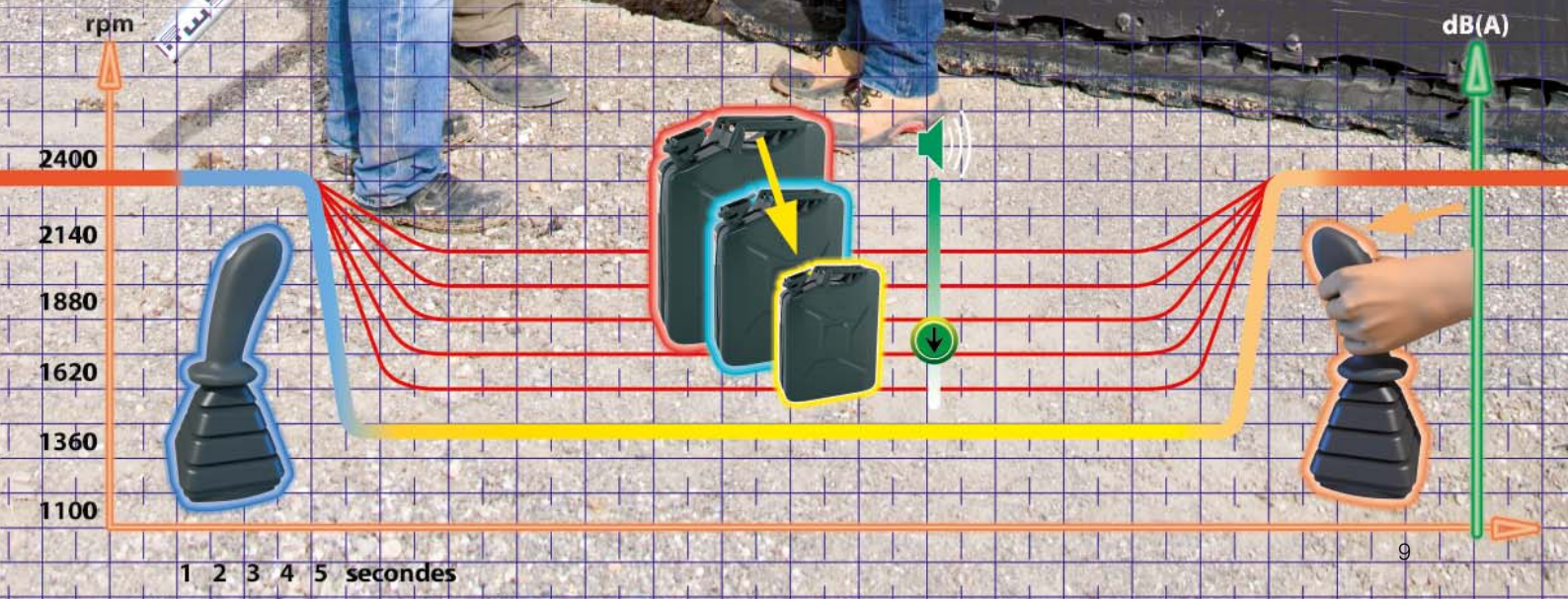
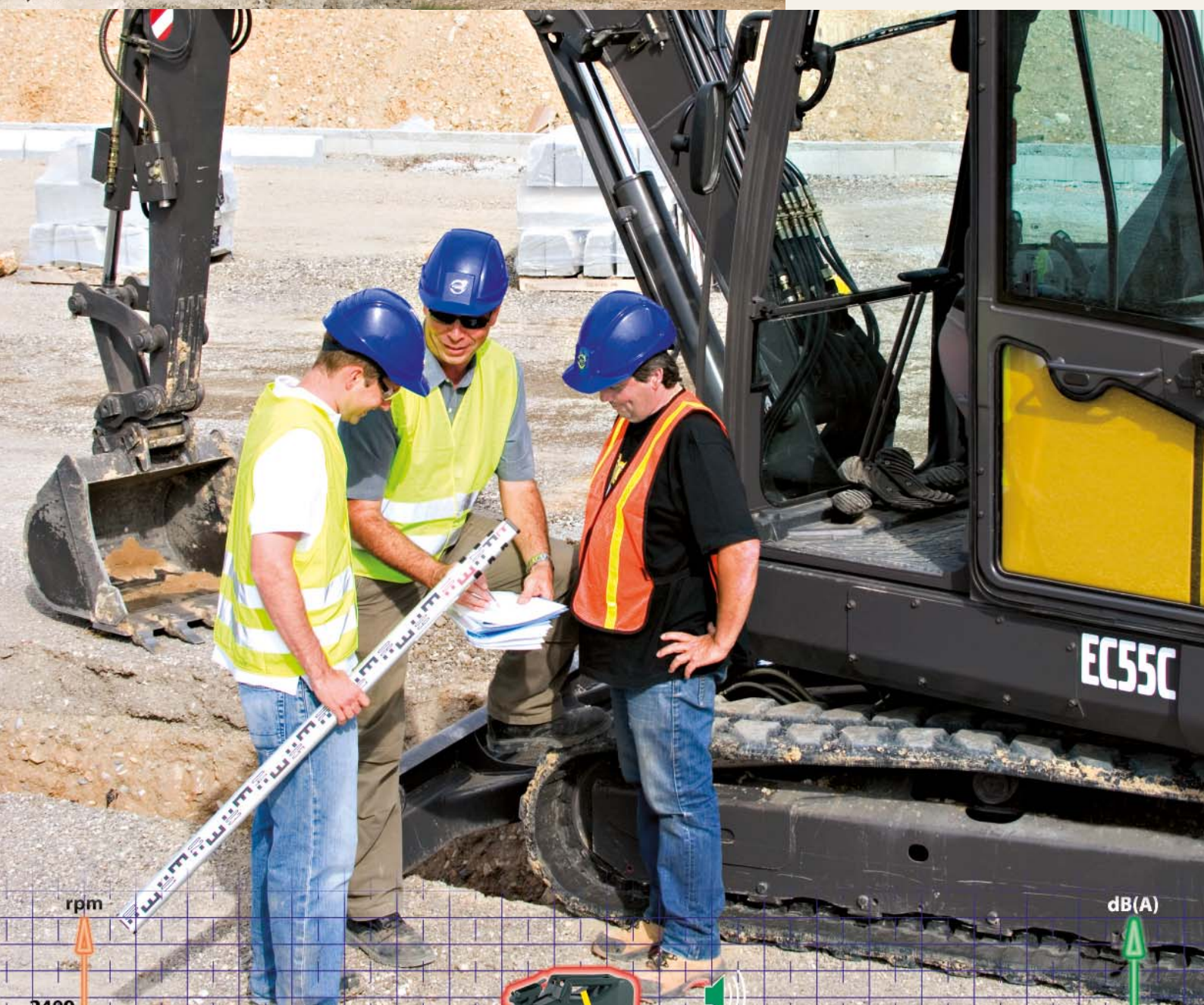


- Rundumsicht für Sicherheit am Arbeitsplatz.





- Geräuscharmer Betrieb verringert die Umweltbelastung.
- Voller Schutz für den Fahrer.
- Automatische Leerlaufregelung (auto-idle) verringert Lärmbelästigung, Schadstoffausstoß und Kraftstoffverbrauch.





# UNSER SERVICE ZU IHREN DIENSTEN.

Volvo-Baumaschinen sind zum Arbeiten gemacht und für die Ewigkeit gebaut. Deshalb hilft Ihnen unser weltweites Servicenetz dabei, aus jedem Arbeitstag das Beste herauszuholen.

## Keine Zeitverschwendung

Der große 100-Liter-Tank des EC55C ist mit einer eingebauten Betankungspumpe mit einer Leistung von 35 l/min. ausgestattet. Damit kann die Maschine vom Boden aus schnell betankt werden.

## Einfachere Wartung

Kabel, Verbindungen und Bauteile sind leicht zugänglich für Routine-Instandhaltung und Wartung. Man muss lediglich die hintere Haube öffnen, um vollständigen Zugriff zu allen wichtigen Wartungspunkten zu erhalten.

## Verminderter Verschleiß

Die Reinigung des geräumigen Kabineninneren ist kein Problem, da kein Auslegerversatz-Pedal den Fußraum beeinträchtigt, die Bodenmatte nicht gerippt ist und sich weder Staub, Schmutz noch Steinchen darin verfangen. Genauso verhindern die abgeschrägten Längsträger des Fahrwerks ein Ansammeln von Erde und sparen somit Zeit für Reinigung und Wartung. Dadurch wird die tägliche Wartung der Maschine einfacher - und ihr Marktwert steigt.

## Originalzubehör

Volvo-Händler stehen in ständiger Bereitschaft, um die unverzügliche Versorgung mit Volvo-Original-Ersatzteilen und -Zubehör, vom Hydrauliköl bis zur Stahlkette, sicherzustellen.

## Volvo-Garantieservice

Das Caretrack-System von Volvo kann Ihren gesamten Maschinenpark an buchstäblich jedem Ort der Welt in Echtzeit überwachen.



- Volvo CareTrack deckt die gesamte Maschinenflotte ab.



- Händler weltweit in Bereitschaft.



- Betankungspumpe für schnelleres Nachtanken.



- Abgeschrägte Längsträgerkonstruktion verkürzt Reinigungsaufwand und Wartung.





- Verlassen Sie sich auf die schnelle Verfügbarkeit von Volvo-Teilen.
- Einfache und schnelle Checks bei Wartungen.





# DER EC55C IM DETAIL

## Motor

Wassergekühlter 4-Zylinder-Niederemissionsmotor von Volvo. Übereinstimmung mit EU Stufe IIIA Umweltschutzbestimmungen.

<b>Model</b>	D3.1D
<b>Nennleistung (ISO 9249)</b>	36,2 kW bei 2100 U/min
<b>Installierte Leistung (ISO 9249)</b>	35,1 kW bei 2100 U/min
<b>Hubraum</b>	3054 cc
<b>Max. Drehmoment</b>	193-210 Nm bei 1400 rpm ± 100 U/min
<b>Bohrung x Hub</b>	94 mm x 110 mm

## Elektrische Anlage

<b>Spannung</b>	12 V
<b>Batterie</b>	12 V - 100 Ah x 1EA
<b>Generator</b>	12 V - 55 Ah
<b>Anlasser</b>	12 V - 3,0 kW

## Hydraulikanlage

Total Power Control-Hydraulik mit Verstellpumpe. Das System ermöglicht unabhängige Bewegungen und gleichzeitige Fahrt.

<b>Bedienung</b>	Hydraulische Vorsteuerung
------------------	---------------------------

Doppel-Verstellpumpe für Ausrüstung (Ausleger, Stiel und Löffel) und Fahrwerk:

<b>Max. Fördermenge</b>	2 x 57,8 l/min
<b>Max. Betriebsdruck</b>	21,6 Mpa (216 bar)

Zahnradpumpe für Vorsteuerung:

<b>Max. Fördermenge</b>	13,7 l/min
<b>Max. Betriebsdruck</b>	3,2 Mpa (32 bar)

Doppeltwirkender Hydraulikkreis für Zubehör:

<b>Max. Fördermenge</b>	57,8 l/min
<b>Max. Betriebsdruck</b>	21,6 Mpa (216 bar)

2. Zubehörcreis:

<b>Max. Fördermenge</b>	19,6 l/min
<b>Max. Betriebsdruck</b>	21,6 pa (216 bar)

**Endlagendämpfung:**

<b>Auslegerzylinder</b>	am Kolbenstangenende
<b>Stielzylinder</b>	auf beiden Seiten
<b>Versatzzylinder</b>	auf beiden Seiten
<b>Versatzzylindersperre</b>	auf beiden Seiten

Das Ventil des Versatzzylinders verhindert ein Driften des Zylinders. Der jeweilige Versatzwinkel des Auslegers bleibt also in der vom Fahrer gewählten Position auch bei längerem Arbeitseinsatz erhalten.

## Schwenkwerk

Der Oberwagen wird durch einen Radialkolbenmotor geschwenkt, der einen Kugeldrehkranz direkt (ohne Untersetzungsgetriebe) antreibt. Die Schmierleitung ist herausgeführt.

<b>Schwenkgeschwindigkeit</b>	8,8 U/min
<b>Abbremsen der Schwenkbewegung</b>	automatische Lamellenbremse
<b>Dämpfung hydraulischer Stoßeinwirkung</b>	Schockventil

## Löffelkräfte

<b>Ausbrechkraft</b>	4138 daN
<b>Reißkraft</b>	2844 daN

## Unterwagen

Der Rahmen des Unterwagens hat ein X-förmiges Mittelteil und abgeschrägte, selbstreinigende Seitenträger. Die Rollen und Spannräder sind wartungsfrei.

<b>Untere/obere Rollen je Seite</b>	5/1
<b>Breite der Ketten</b>	400 mm
<b>Spannung der Kettenn</b>	mit Fettspritze
<b>Planierschild (Breite x Höhe)</b>	1920 x 350 mm

## Laufwerk

Jede Kette wird von einem Axialkolbenmotor mit zwei Geschwindigkeitsstufen und einem Epizykloiden-Getriebe angetrieben. Die Bremsung erfolgt automatisch durch eine Mehrfachscheibenbremse.

<b>Max. Geschwindigkeit (niedriger/hoher Gang)</b>	2,4 / 4,5 km/h
<b>Max. Zugkraft</b>	4413 daN

Die Fahrfunktion wird automatisch blockiert, wenn der Fahrer die linke Konsole anhebt.

## Füllmengen

<b>Kraftstofftank</b>	110 l
<b>Hydraulikanlage, insges.</b>	134 l
<b>Hydrauliköltank</b>	84 l
<b>Motorölwanne</b>	11,5 l
<b>Kühlmittel</b>	16 l

## Gewichte

Betriebsgewicht und Bodendruck:

<b>Gummiketten (400 mm)</b>	5700 kg - 0,36 kg/cm <sup>3</sup>
<b>Stahlketten (380 mm)</b>	5790 kg - 0,39 kg/cm <sup>3</sup>

## Schallpegel

Der EC55C entspricht mit 97 dB(A) den Anforderungen der EU-Richtlinie 2000/14/CE (2006) hinsichtlich des Schalleistungspegels bei dieser Maschinenkategorie.

<b>Außenschallpegel (LwA)</b>	< 97 dB(A)
<b>Innenschallpegel (LpA)</b>	< 78 dB(A)

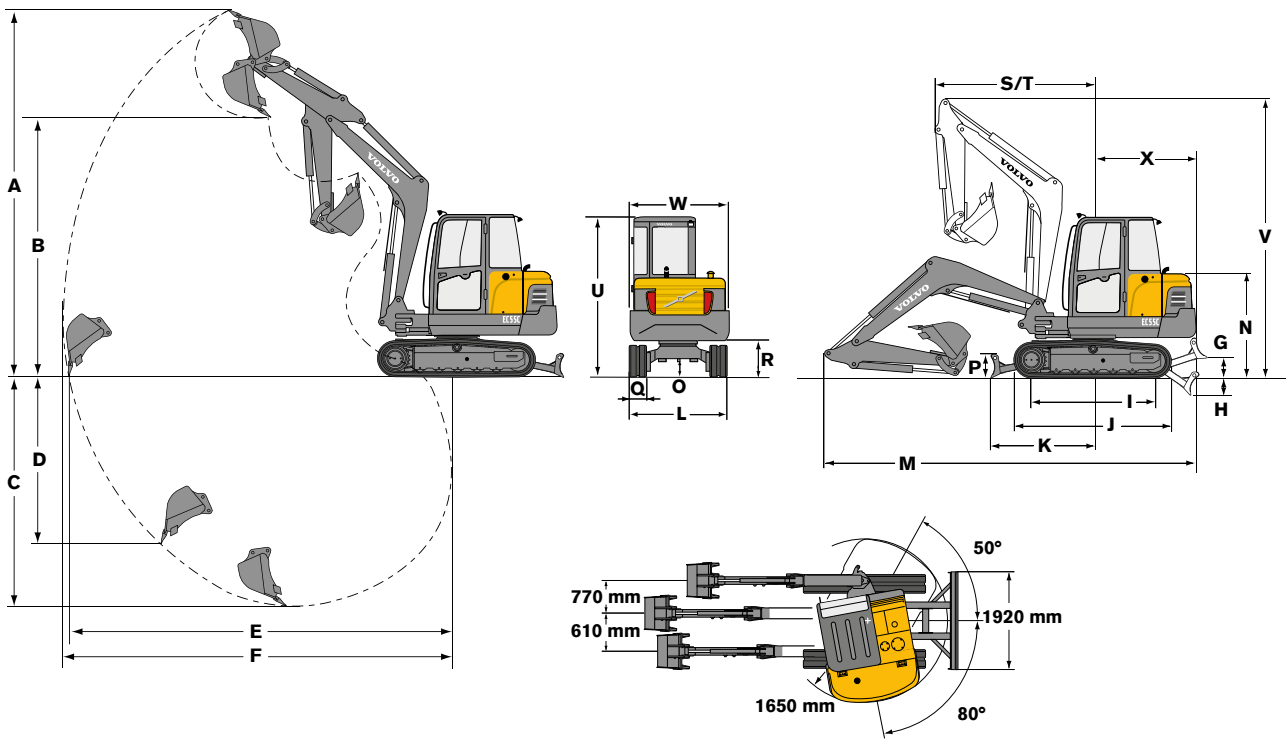
Die Schallpegel entsprechen der EU-Richtlinie Nr. 86/662 und deren Änderungen.

## Kabine

Wenn die Maschine mit einer Klimaanlage ausgestattet ist, enthält diese Kältemittel des Typs R134a.

Enthält das fluoridierte Treibhausgas R134a, Treibhauspotential 1,430 t CO<sub>2</sub>-Äquivalent





Stiel	A	B	C	D	E	F
1600 mm	5680	4140	3750	2590	5960	6100
1900 mm	5870	4330	4050	2860	6250	6390

\* Grabtiefe bei abgesenktem Planierschild.

G	H	I	J	K	L	M	N	O
380	508	1950	2500	1747	1920	5872	1628	380

P	Q	R	S	T	U	V	W	X
349	400	690	2480	-	2563	4362	1850	1650

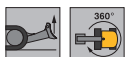
In mm

Die Leistungsangaben gelten für eine Maschine mit Gummiketten, ohne Löffel und ohne Schnellwechsler. Die Traglast stellt 75% der Kippplast oder 87% der hydraulischen Grenzlast dar. Achtung: Gemäß Norm EN 474-5 muß die Maschine mit einem Sicherheitsventil am Auslegerzylinder und einer Überlastungsanzeige ausgestattet sein.

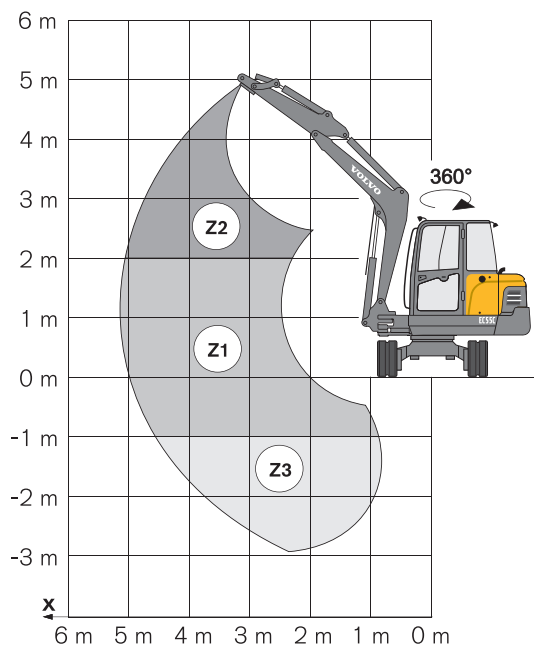
Horizontale Reichweite		1 m	2 m	3 m	4 m	5 m	Max
<b>Gummiketten</b>  	Z2	-	-	-	1070	-	760
	Z1	*2430	2660	1380	920	690	650
	Z3	*4090	2710	1410	-	-	960
	Z2	-	-	-	1080	740	680
	Z1	*2060	2600	1360	900	670	590
	Z3	*3380	*2320	*1360	-	-	820

\* Hydraulische Grenzlast

In kg



Traglast bei einer Drehung um 360°, Schild angehoben.





## STANDARDAUSRÜSTUNG

### Motor

Volvo Niederemissionsmotor nach Emissionsnormen der Stufe 3A (EU).  
Zweistufiges Ansaugluftfilter mit Verstopfungsanzeige.  
Elektrisches Vorglühsystem.  
Dieselfilter und Wasserabscheider.  
Elektrische Betankungspumpe (35 l/min).  
Automatische Drehzahlablenkung auf Leerlauf.  
Telene-Schutzblech am Motorgehäuse.  
Schutzblech an Ölwanne.  
Schalldämpfer mit doppeltem Gehäuse.

### Elektrische Anlage

Wartungsfreie Batterie 12 V - 100 Ah.  
Anlasser 12 V - 2.3 kW.  
Halogenarbeitscheinwerfer (2 am Oberwagen und 1 am Ausleger).  
Wasserabweisende Steckverbinder (IP67).  
Hupe.

### Unterwagen

(400 mm) mit Gummiketten.  
Planierschild.  
Zentrale Schmierleiste für Drehkranz.

### Hydraulikanlage

Vorgesteuerte Hydraulikhebel (ISO-System).  
Endlagendämpfung der Zylinder inkl. Schmutzabstreifringen.  
Total Power Control-System mit Verstellpumpe.  
Auslegersperre.  
Mehrstufige Filterung (30 µm).  
Doppeltwirkender Hydraulikkreis für Zubehör am Ausleger.  
Steuerung von Zusatzhydraulik und Auslegerversatz durch elektroproportionale Steuerung auf rechtem Joystick.  
Progressive Fingerspitzensteuerung von Zubehörkreis und Versatz.  
Steuerung der Fahrbewegung vorwärts/rückwärts durch zwei mit Pedalen gekoppelte Hebel.

### Kabine

Heizung und Klimaanlage.  
8 Luftdüsen.  
Getönte Scheiben.  
Rutschfester Boden, Haltegriff am Einstieg zur Kabine.  
Baugruppe mit mehrfach verstellbarem, voll gefederten Fahrersitz mit hohem Rücken und Konsole.  
„Deluxe“-Komfortsitz mit Textilüberzug (Kabine).  
Frontscheibe hochschwenkbar.  
Untere Frontscheibe abnehmbar.  
Seitliches Schiebefenster rechts.  
Rückspiegel in Kabine.  
Gummilagerung.  
Radio/Kassettenrecorder mit zwei Lautsprechern.  
Flexible Antenne.  
Innenbeleuchtung.  
Robuste Fahrpedale.  
Scheibenwischer/-wascher mit Intervallfunktion an Frontscheibe.  
Strombuchse.

### Instrumentierung/Überwachung

Kontroll- und Warnleuchte für folgende Funktionen:  
Vorglühsystem.  
Motoröldruck.  
Wassertemperatur.  
Batterieladung.  
Verstopfung des Luftfilters.  
Kraftstoffanzeige, innen und außen.  
Betriebsstundenzähler.  
Regelung des Zubehör-Hydraulikkreises auf dem Armaturenblett.

### Ausrüstung für Erdbewegung und Hebearbeiten

Monoblock-Ausleger 3030 mm.  
Stiel 1600 mm.  
Zentrale Schmierleiste für Versatz- und Stielzylinder.

### Sicherheit

Verriegelung der Steuerfunktionen für Erdbewegungs-ausrüstung und der Fahrhebeln, wenn die linke Konsole zum Einstieg in den Führerstand hochgeklappt wird.  
Sicherheitsvorrichtung beim Anlassen des Motors: Die linke Konsole muss hochgeklappt sein, um den Anlasser betätigen zu können.  
FOPS-Schutz 2 (Schutz vor herabfallenden Gegenständen).  
ROPS-Schutz 2 (Überrollschutz).  
TOPS-Schutz (Kippschutz).  
Sicherheitsventil für Planierschildzylinder.  
Druckspeicher am Hilfskreislauf zum Absenken der Ausrüstung bei Motorstillstand.  
Nothammer (Kabine).  
Sicherheitsgurt mit optischem Anzeigesystem.  
Diebstahlschutzsystem in Armaturenblett integriert.

### Zulassungen

Die Maschinen entsprechen der EU-Richtlinie Nr. 98/37/EC.89/392 und deren Änderungen.  
Außenschallpegel gemäß EU-Richtlinie Nr. 2000/14/EC.  
Hebezeugvorrichtung gemäß Norm EN 474-5.  
ROPS-Schutz gemäß ISO 3471/SAE J 1040.  
FOPS 2-Schutz gemäß Norm ISO 3449:2005 Standard.  
TOPS-Schutz gemäß Norm ISO 1211 und EN 13531.  
Elektromagnetische Kompatibilität (EMC) gemäß EU-Richtlinie Nr. 89/336 EC und deren Änderungen.  
Hand-Arm-Vibrationen – Ganzkörpervibrationen entsprechen der EU-Richtlinie 2002/44/EC: HAV < 0,5 ms<sup>2</sup>.

## AUSRÜSTUNGSOPTIONEN

### Ausrüstung für Erdbewegung und Hebearbeiten

Stiel 1900 mm.  
Vom Hilfskreislauf gesteuertes Sicherheitsventil am Auslegerzylinder mit Überlastungsanzeige.  
Sicherheitsventil am Stielzylinder.  
Schnellkupplung für Zubehör.  
Regelung des zweiten Zubehörkreises über elektroproportionales Steuerventil am linken Joystick.  
HD-Stiel.

### Unterwagen

Stahlketten: 380 mm 500 mm.  
Winkelschild.  
Seitenverstellbares Planierschild: 2020 mm.

### Beleuchtung

Zusätzlicher Arbeitsscheinwerfer vorne und hinten.  
Rundumleuchte.

### Umweltschutz

Biologisch abbaubares Hydrauliköl: 46.

### Service und Wartung

Werkzeugsatz.

### Sicherheit

Care Track-Kette.  
Sicherheitsgurt mit Aufrollautomatik und optischer Anzeige (2 Zoll oder 3 Zoll).  
Schutzgitter für die Windschutzscheibe nach FOPS 1/FOG.  
Außenrückspiegel links und rechts.

### Sonstiges

Individuelle Sonderlackierung (nach RALSpezifikationen).  
Umschaltventil (ISO/SAE).  
Kaltwetter-Hydrauliköl: 32.

## ZUBEHÖRANGEBOT

### Hydraulischer Hammer Volvo HB300

Geräuscharm, mit umfangreichem Sortiment zusätzlicher Werkzeuge.

### Neues Volvo-Schnellwechselsystem (VAB)

- mechanisch oder  
- hydraulisch betätigt.

### Hydraulische Klammer am Stiel

### Komplette Palette von Volvo-Originalöffeln

- Grabenräumlöffel  
- Tieflöffel.







**VOLVO**

**Volvo Construction Equipment**

[www.volvoce.com](http://www.volvoce.com)